

Desde la prueba del presostato in situ hasta su análisis según norma EN ISO 22476-4 (Ménard) en modo automático.

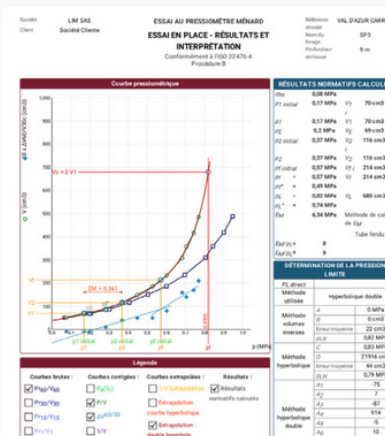


PressioLIM AUTO y PocketLIM 5G

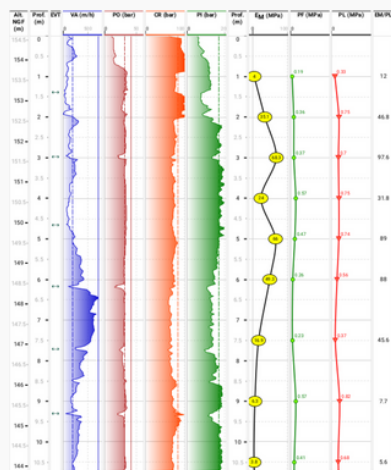
Con el **PressioLIM AUTO** equipado con un **PocketLIM 5G**, el servicio de transmisión de datos **LIM @ mail** a través de Internet y la aplicación web **GEO-LOG 4**, **LIM** ofrece una solución totalmente automatizada para pruebas de medidores de presión que van desde la medición in situ hasta el resultado despojado.

El **PressioLIM AUTO** es un presiómetro (CPV) que funciona en modo totalmente automático o semiautomático que realiza pruebas de presiómetro estandarizadas in situ hasta 130 bar (versión HP)..

El registrador **PocketLIM 5G**, que constituye la interfaz hombre-máquina con **PressioLIM AUTO**, almacena cada prueba del medidor de presión en el formato de intercambio BOR (<https://bor-form.at/fr/>). De hecho, este formato de archivo es abierto para que pueda ser utilizado por cualquier aplicación o software especializado del mercado.



Análisis del ensayo presiométrico



Informe de sondeo presiométrico

Luego, gracias al servicio **LIM @ mail**, los datos del presostato registrados en formato BOR se transmiten por Internet desde el registrador de campo PocketLIM 5G y luego se procesan y analizan automáticamente de acuerdo con la norma EN ISO 22476 hasta la salida gráfica en formato PDF del informe y la curva del presiómetro de cada prueba.

Cuando se ha analizado cada ensayo de la perforación, se edita un informe en PDF de la perforación del medidor de presión con o sin los parámetros de perforación según se hayan registrado o no estos últimos.

Si no hay conexión, los archivos de datos guardados por el **PocketLIM 5G** se pueden copiar a una llave USB para que puedan descargarse a través de una computadora (PC, Apple, etc.) para que también puedan ser manejados por **LIM @ mail**. Los documentos PDF de los informes se envían automáticamente a las direcciones de correo electrónico que se eligieron inicialmente.

GEO-LOG 4 es una aplicación web accesible desde cualquier medio conectado (PC, Apple, tableta, smartphone, etc.) que permitirá al operador geotécnico acceder a los archivos que contienen las pruebas y levantamientos presostatos analizados automáticamente por **LIM @ mail**. De esta forma, podrá realizar cambios y finalizar el informe del pozo ingresando manualmente la información faltante, por ejemplo, la sección litológica del pozo del presiómetro. **GEO-LOG 4** también es una base de datos geotécnica. Los datos están completamente seguros, protegidos por un nombre de usuario y una contraseña como cualquier aplicación web sensible.

Es posible recuperar los datos analizados y almacenados en la nube, el formato de archivo utilizado es el formato AGS, (<https://www.ags.org.uk/dataformat/>), un formato reconocido internacionalmente para datos de levantamientos geotécnicos.