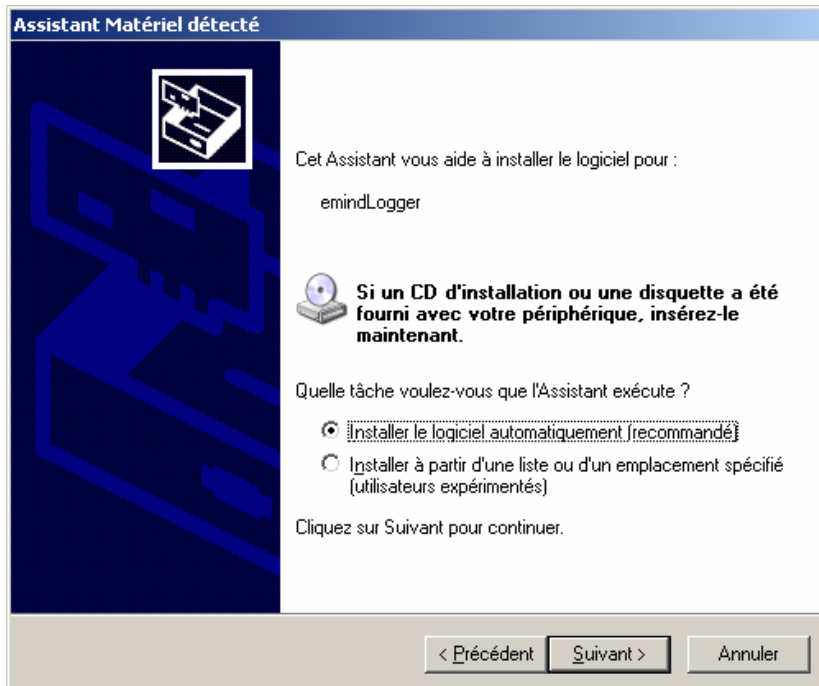


Installation du driver USB

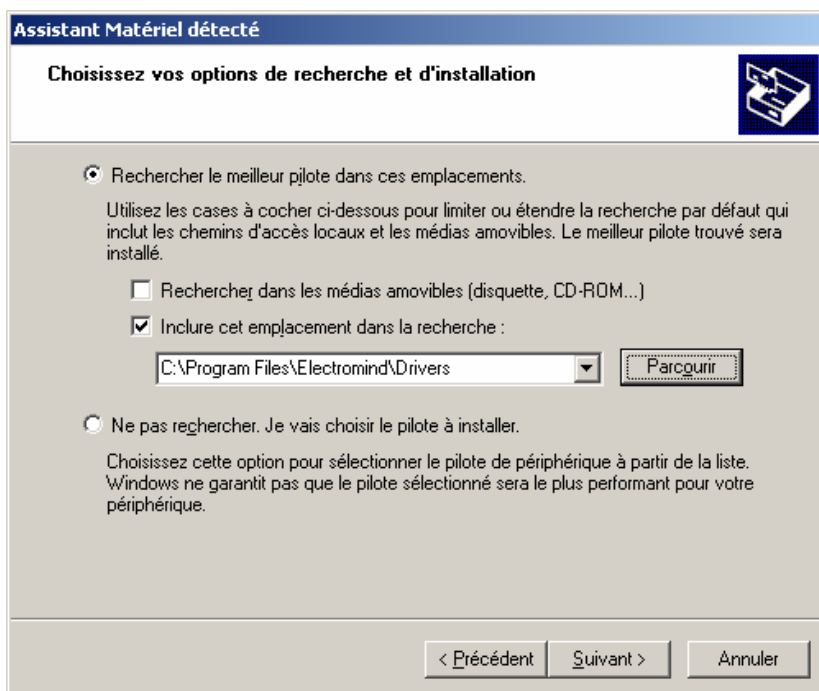
1 Installation de l'USB sur XP

Lors de la première utilisation du Logger, les drivers USB vous seront demandés. Tous les drivers utilisés pour le Logger sont déployés dans le dossier d'installation du programme (dossier driver)

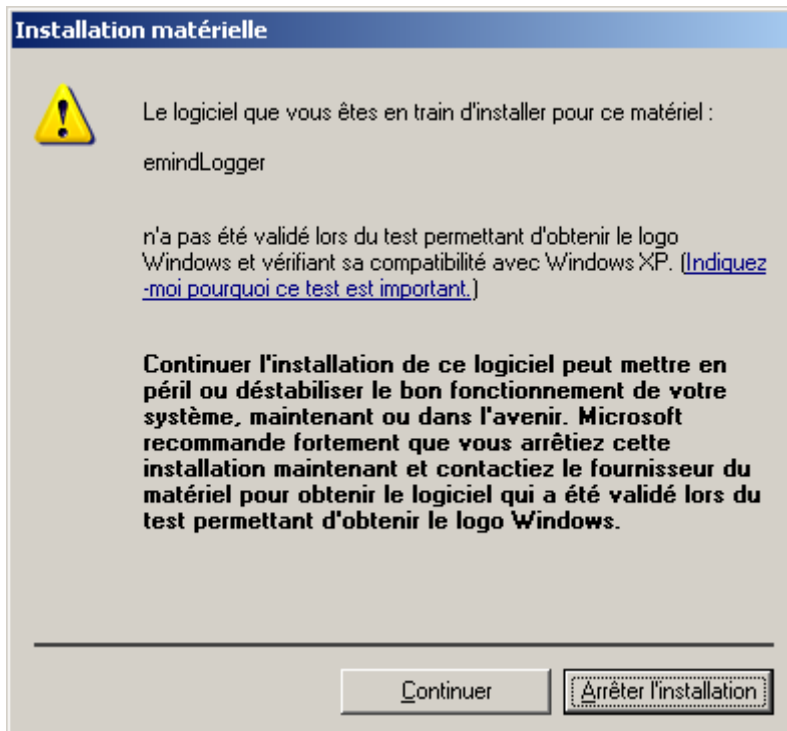
Les dialogues suivants vous serviront de modèle pour l'installation des drivers sous WindowsXP. Veuillez vérifier que vos dialogues offrent bien les mêmes options.



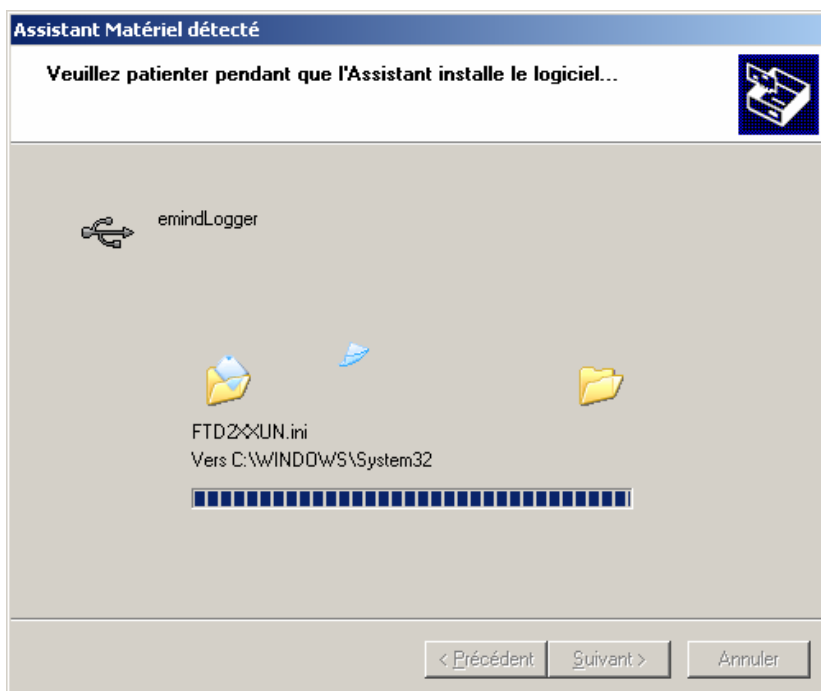
Cochez : Installez à partir d'une liste



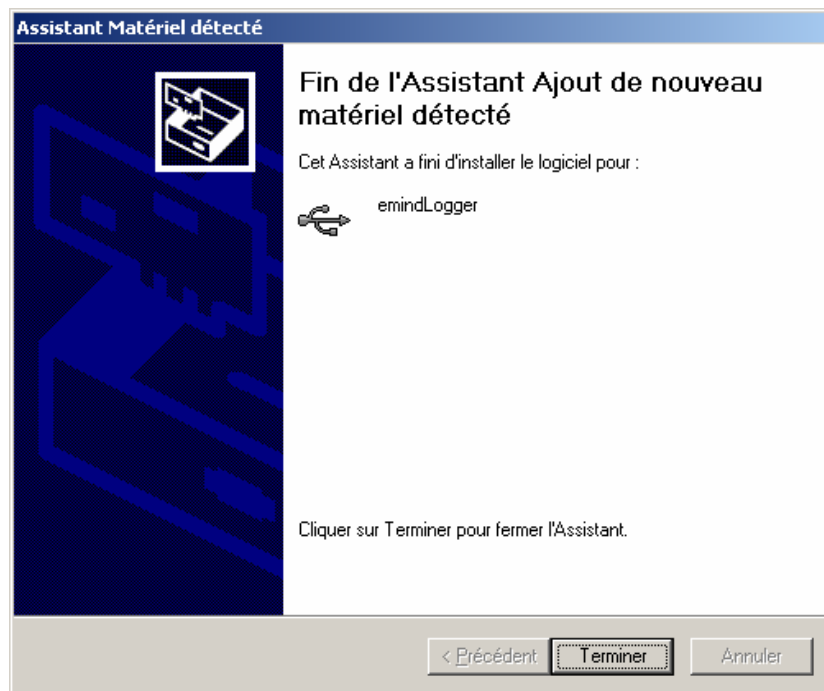
Cliquez parcourir et choisissez Driver dans le dossier de votre application.



Ignorer cet avertissement, car FTDI est compatible avec Windows XP.



L'installation commence.

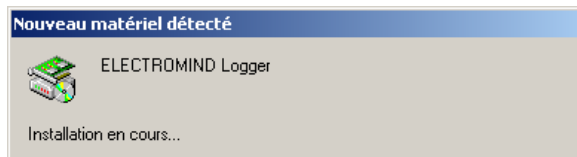


L'installation s'est déroulée correctement : la liaison USB du eMindLogger est maintenant reconnue.

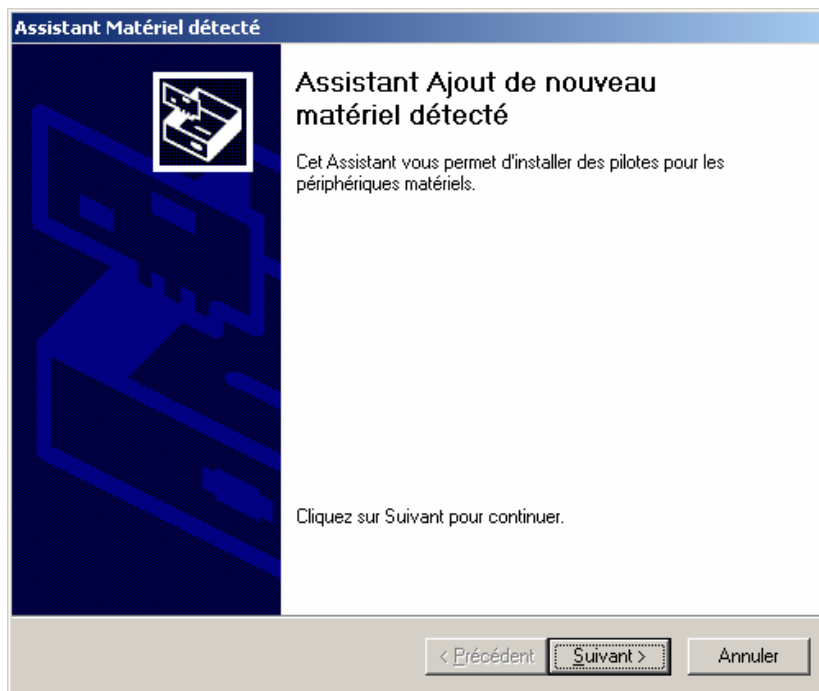
2 Installation de l'USB sur Windows 2000

Lors de la première utilisation du Logger, les drivers USB vous seront demandés.
Tous les drivers utilisés par le Logger sont déployés dans le dossier d'installation du programme (dossier driver)

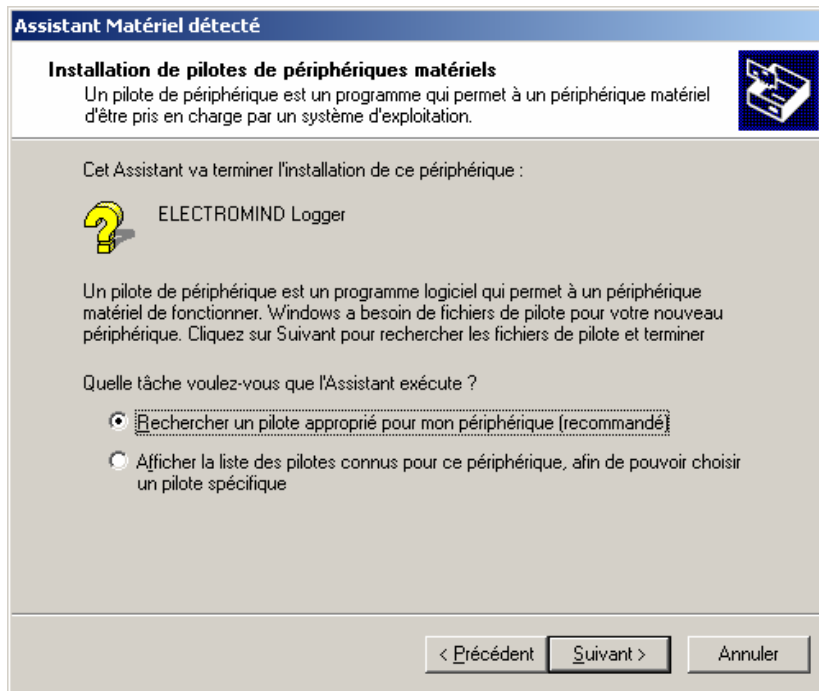
Les dialogues suivants de la version GB vous serviront de modèle pour l'installation des drivers sous Windows2K. Veuillez vérifier que vos dialogues offrent bien les mêmes options.



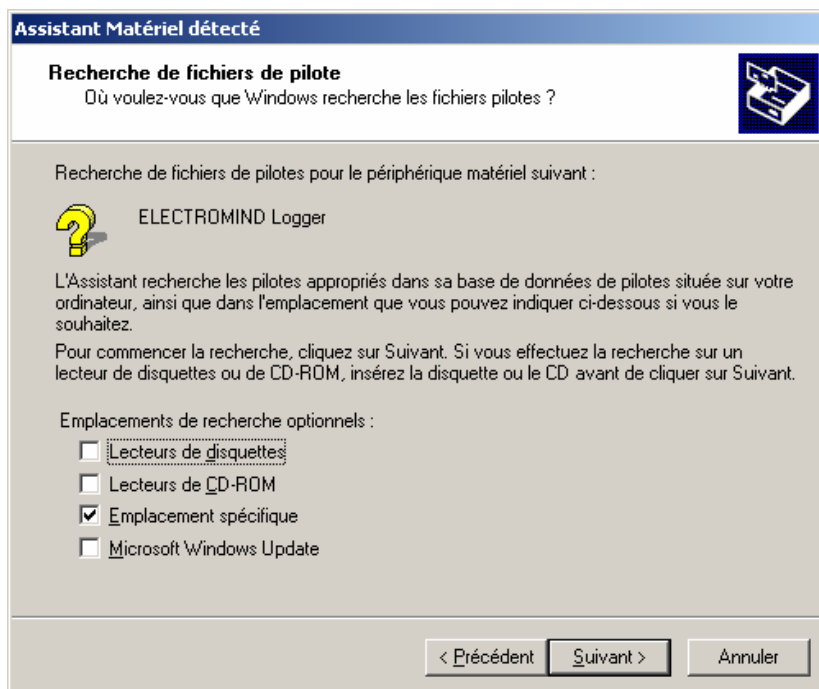
Détection automatique du nouvel USB



Cliquez sur suivant



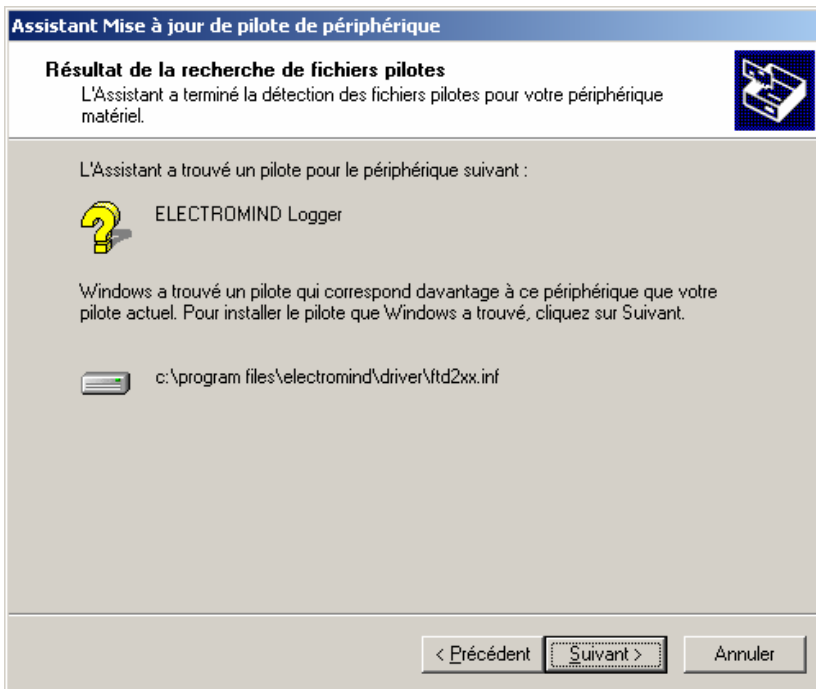
Cochez "Recherche un pilote approprié pour mon périphérique"



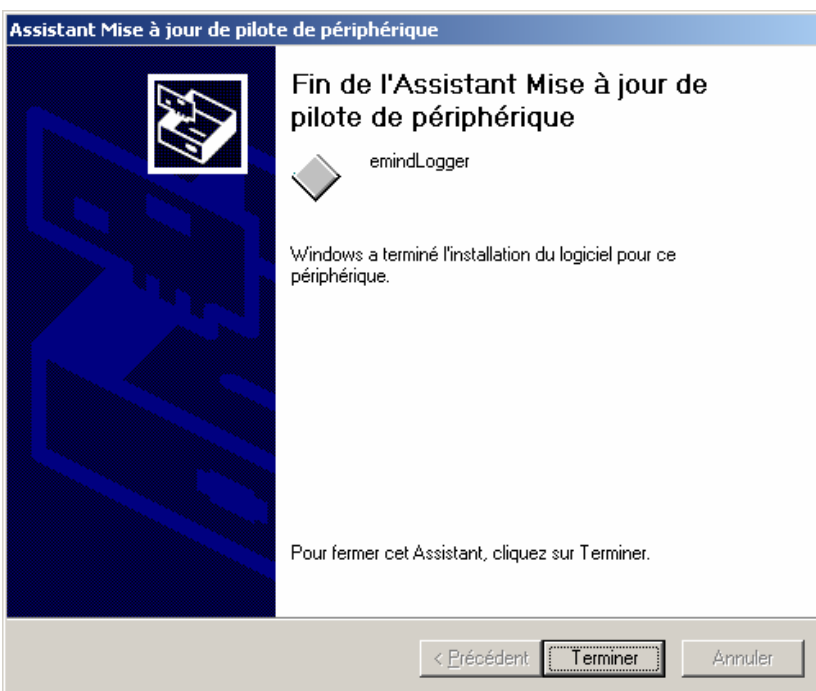
Cochez "Emplacement spécifique"



Cliquez parcourir et choisissez Driver dans le dossier de votre application.



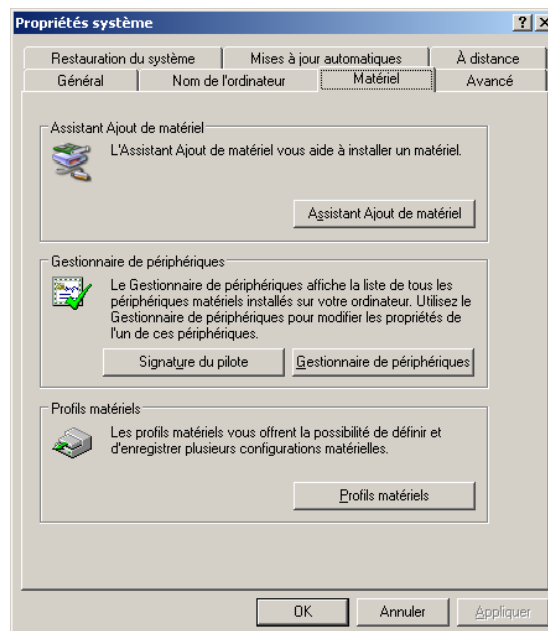
Cliquez sur suivant.



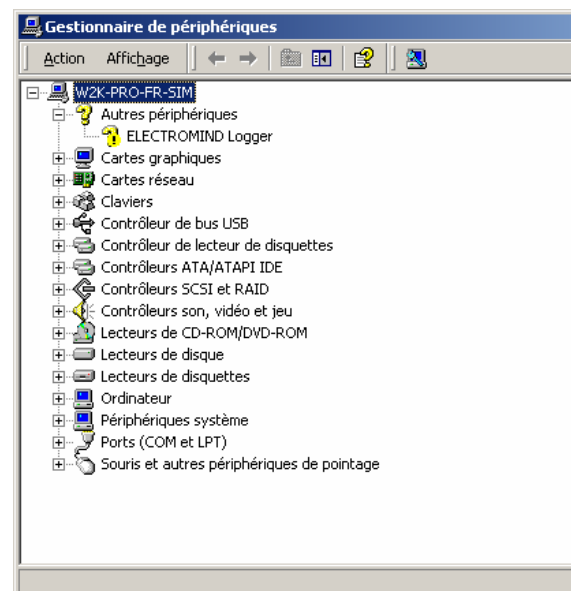
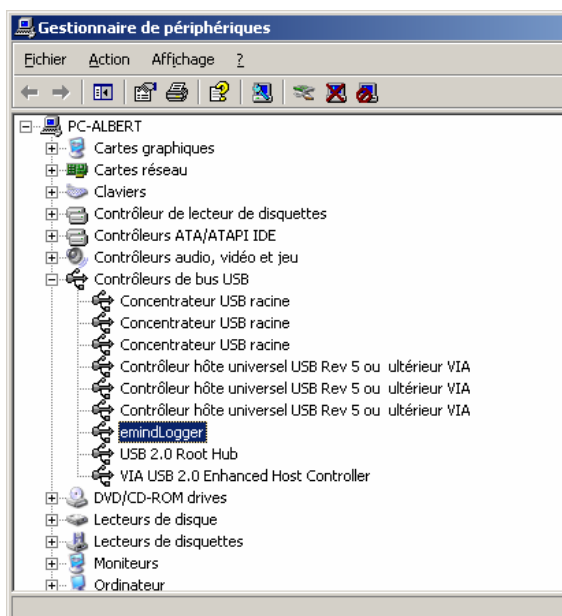
L'installation est terminée

3 Mise à jour du driver USB

Si le driver n'a pas été correctement installé, opérez une mise à jour de celui-ci. Cliquez avec le bouton droit de la souris sur poste de travail, choisissez le menu propriété. Le dialogue des propriétés diffère peu au niveau de l'onglet qui nous intéresse.



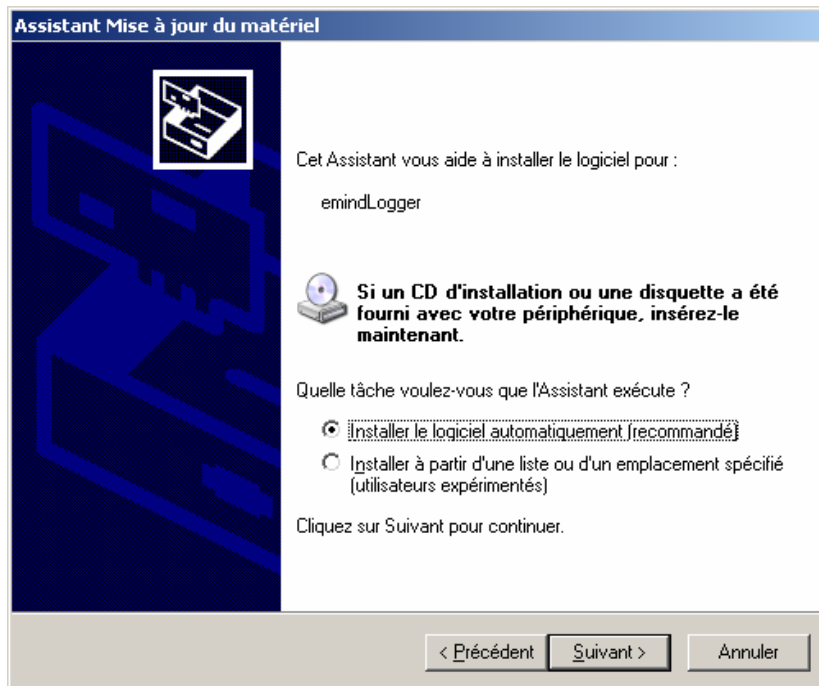
Cliquez sur l'onglet "Matériel", ensuite sur le bouton "gestionnaire de périphériques".



Si nécessaire cliquez sur le signe \oplus en face de *contrôleur de bus USB* pour afficher la liste des drivers installé.

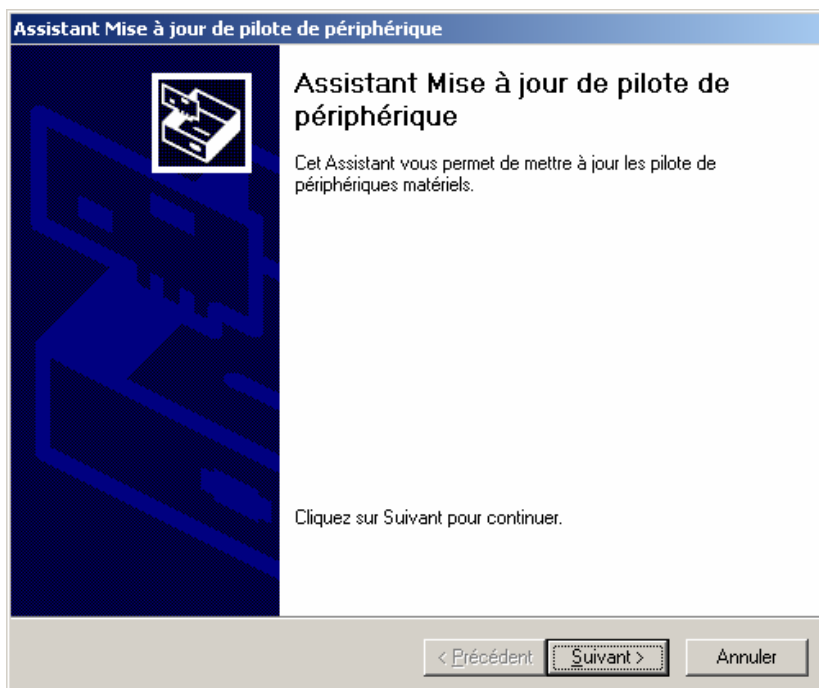
Cliquez avec le bouton droit de la souris sur *emind Logger*, puis choisissez le menu Mettre à jour le pilote. Si le contrôleur n'apparaît pas dans la liste, vérifiez si n'est pas dans la liste des périphériques inconnus.

Sur Windows XP



A partir de là, reportez vous à la rubrique 4.2.1

Sur Windows 2000



A partir de là, reportez vous à la rubrique 4.2.2