

Essais pressiométriques: Contrôleur Pression-Volume Automatique

Le **PressioLIM AUTO** est un Contrôleur Pression Volume (CPV) qui permet la réalisation d'un essai pressiométrique en mode automatique ou semi-automatique par l'intermédiaire d'électrovannes pilotées. Il permet une gestion autonome et intelligente de la régulation des différentes variables de type Pression & Volume.

Le **PressioLIM AUTO** répond à la norme EN ISO 22476-4 (L.Ménard).

Deux versions sont proposées:

Le **PressioLIM AUTO 100**, 0-100 bar.

Le **PressioLIM AUTO 130**, 0-130 bar (version HP).



GSM



Wifi

✓ Poids : 26kg

✓ Dimensions: 62 x 49 x 22cm

Le PressioLIM AUTO doit être utilisé avec un PocketLIM 5G ou un MiniLIM 5G versions PRESSIO ou GEOTECH

Spécificités techniques

- ✓ Réalisation d'essais pressiométriques jusqu'à 130 bar (Version HP)
- ✓ Calcul automatique de la Pression différentielle en fonction de la profondeur
 - ✓ Aucune limite de profondeur
 - ✓ Régulation des pressions via un circuit d'électrovannes pilotées
- ✓ Contrôle permanent des variables pour conserver le matériel en sécurité en cas de surpression et/ou de volume trop important
- ✓ Contrôle des conditions initiales pour assurer le bon déroulement des essais pressiométriques
 - ✓ Choix du mode de déroulement des essais pressiométriques (automatique ou semi-automatique)
- ✓ Transfert des fichiers par clé USB, 3G/4G et WIFI
 - ✓ Alimentation 12-24 Volts DC
- ✓ Transfert & traitement automatique des données avec **LIM@Mail & GEO-LOG 4**

Essais pressiométriques: Contrôleur Pression-Volume Automatique

Mode automatique

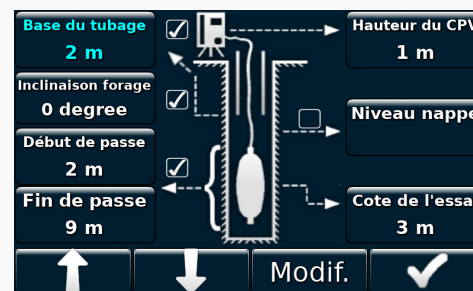
- ✓ Déroulement autonome des essais pressiométriques
- ✓ Action de l'opérateur possible pour le choix des intervalles de pression entre paliers
- ✓ Fin d'essai programmée selon des conditions définies par l'opérateur

Mode semi-automatique

- ✓ Pilotage des paliers de pression par l'opérateur
- ✓ Fin d'essai sur action de l'opérateur



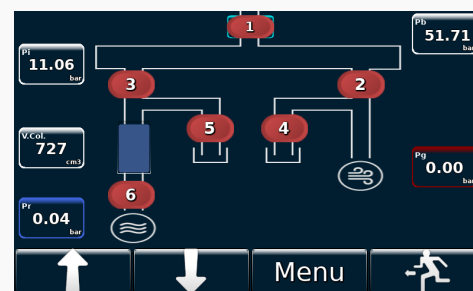
Menu mesure



Configuration du forage



Courbe d'essai



Menu maintenance